

Vetrolux ELF 3100

Damit matt matt bleibt



Farbtonvielfalt

Für größte Gestaltungsfreiheit in Matt

Der Trend zu matten Oberflächen ist ungebrochen. Ob als Akzent im Wohnraum, als prägendes Element in Küche, Ess- oder Schlafzimmer oder als attraktive farbliche Gestaltung in öffentlichen Bereichen: In kräftigen, intensiven Farbtönen werden matte Flächen zu echten Hinguckern.

Doch speziell in stärker frequentierten Bereichen in Fluren, Kindergärten oder Schulen, die einer erhöhten Verschmutzungsgefahr und mechanischen Belastungen ausgesetzt sind, eignen sich matte Beschichtungsmaterialien in Intensivfarbtönen oft nicht, da bereits kleinere mechanische Belastungen unerwünschte Spuren auf der Oberfläche hinterlassen.

Mit der Innenfarbe Vetrolux ELF 3100 hat Brillux dieses Problem gelöst: Vetrolux ELF 3100 ist matt und bietet größte Gestaltungsfreiheit auch mit Intensivfarbtönen. Spezielle Funktionsfüllstoffe bieten Schutz vor unschönen Markierungen und sorgen damit für eine weitgehende Verhinderung des sogenannten »Schreibeffektes«. Dennoch auftretende Markierungen können einfach mit einem Mikrofaser-tuch vorsichtig entfernt werden – ohne die Oberfläche zu beeinträchtigen.



Ein unerwünschtes Problem

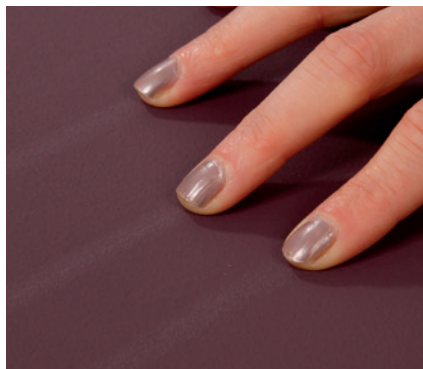
Der »Schreibeffekt«

Wenn bereits geringe mechanische Belastungen wie einfache Berührungen zu unschönen Markierungen auf einer matt beschichteten Oberfläche führen, dann spricht man vom »Schreibeffekt«. Dieses Phänomen tritt bei matten Beschichtungen auf, da die Farbpigmente nicht vollständig vom Bindemittel umhüllt und damit nicht geschützt sind. Bei einer mechanischen Belastung der Oberfläche können die Pigmente somit beschädigt werden, was sich durch helle Abriebspuren, genannt »Schreibeffekt«, zeigt. Besonders bei Intensivfarbtönen wird der »Schreibeffekt« deutlich sichtbar. Versucht man, die Markierungen zu entfernen, geht auch das nicht spurlos an der Beschichtung vorbei. Im Gegenteil: Durch das Reiben mit Fingern oder Tüchern werden noch mehr Pigmente geschädigt und es entstehen weitere helle Abriebspuren.

Bei Vetrolux ELF 3100 ist der »Schreibeffekt« im Vergleich zu matten Innendispersionen deutlich verringert.

Den »Schreibeffekt« fest im Griff – mit Vetrolux ELF 3100

Mit Vetrolux ELF 3100 steht jetzt eine matte Innenfarbe zur Verfügung, die den »Schreibeffekt« weitgehend reduziert. Vetrolux ELF 3100 enthält spezielle hochtransparente Funktionsfüllstoffe. Diese sorgen dafür, dass die Pigmente an der Oberfläche besser geschützt sind. Das Ergebnis ist ein deutlich reduzierter »Schreibeffekt«. Und wenn es doch zu Markierungen kommen sollte, so können die Spuren vorsichtig mit einem Mikrofasertuch wieder entfernt werden – ganz ohne Beeinträchtigung der Oberfläche!



Markierungen können mit einem Mikrofasertuch wieder entfernt werden, ohne dass sich die Oberfläche aufpoliert.

Glänzende Beschichtung

Bei glänzenden Beschichtungen sind die Farbpigmente vollständig von dem Glanz gebenden Bindemittel umschlossen und somit optimal vor einer Beschädigung durch mechanische Belastungen geschützt. Daher treten bei glänzenden Beschichtungen keine »Schreibeffekte« auf.



Matte Beschichtung

Bei matten Beschichtungen liegen die Pigmente an der Oberfläche zum Teil frei. Dadurch können sie bei einer mechanischen Belastung beschädigt und zerdrückt werden. Es bleiben weißlich glänzende Markierungen zurück, die »Schreibeffekte«.



Beschichtung mit Vetrolux ELF 3100

Die in Vetrolux ELF 3100 enthaltenen hochtransparenten Funktionsfüllstoffe schützen die Pigmente zuverlässig vor einer Beschädigung. Der »Schreibeffekt« wird weitgehend reduziert. Auftretende Markierungen können mittels Mikrofasertuch von den Funktionsfüllstoffen wieder entfernt werden – die darunterliegenden Pigmente werden nicht beschädigt, die Oberfläche nicht beeinträchtigt.



Damit matt matt bleibt



Mit Vetrolux ELF 3100 ist es Brillux gelungen, eine matte Innenfarbe zu entwickeln, die sich hervorragend reinigen lässt – und zwar ganz ohne Spuren auf der Oberfläche zu hinterlassen. So bleiben matte Oberflächen dauerhaft matt. Die Innendispersion hat die höchste Nassabriebklasse 1 und ist als ELF-Beschichtung emissionsarm und völlig frei von Lösemitteln und Weichmachern. Aufgrund ihrer Materialeigenschaften sind glänzende Beschichtungen zwar

immer robuster und damit die bessere Variante für stark frequentierte Bereiche – doch mit Vetrolux ELF 3100 gibt es eine echte Alternative mit mattem Glanzgrad. Die Summe ihrer positiven Eigenschaften erlaubt es, die Innenfarbe überall dort einzusetzen, wo eine erhöhte Strapazier- und Reinigungsfähigkeit gefordert wird und zugleich der Glanzgrad Matt gewünscht ist.



Farbsystem

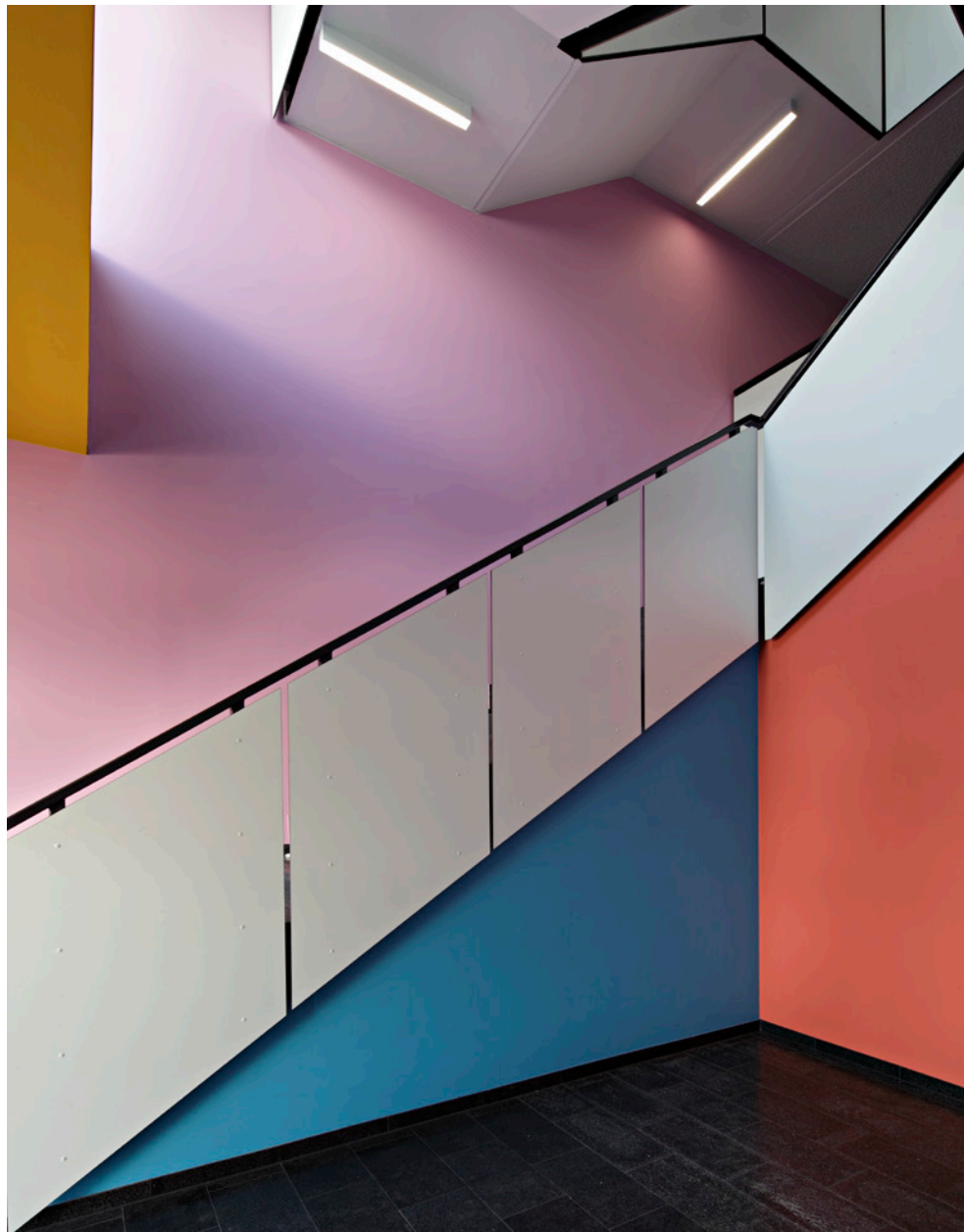
Über das Brillux Farbsystem stehen Ihnen zur Farbgestaltung unzählige Farbtöne zur Verfügung!

Die Einsatzbereiche reichen von einzelnen intensivfarbigen Wänden im Privat- und Objektbereich über Flure oder Eingangshallen bis hin zu Kindergärten und Schulen. Dabei lässt sich Vetrolux ELF 3100 einfach verarbeiten und überzeugt durch ein hohes Deckvermögen.

Vetrolux ELF 3100

Die Eigenschaften auf einen Blick

- ELF = emissionsarm, lösemittel- und weichmacherfrei
- matt
- mit deutlich reduziertem »Schreibeffekt«
- auftretende Markierungen können wieder entfernt werden
- Oberfläche poliert sich nicht auf
- Nassabriebklasse 1
- hohes Deckvermögen





A map of Poland with the names of its ten largest cities marked. The cities are: Gdańsk, Szczecin, Poznań, Wrocław, Kraków, Łódź, Warszawa, Lublin, and Białystok. Szczecin is marked with a small flag icon.



Brillux | Weseler Straße 401 | 48163 Münster
Tel. +49 (0)251 7188-792 | Fax +49 (0)251 7188-439
info@brillux.de | www.brillux.de

