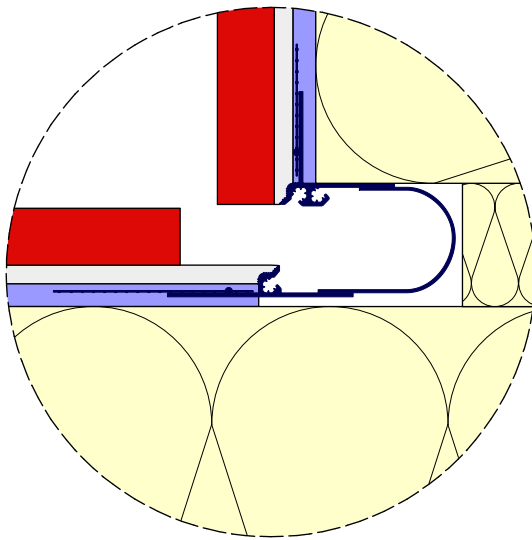




WDVS Detail

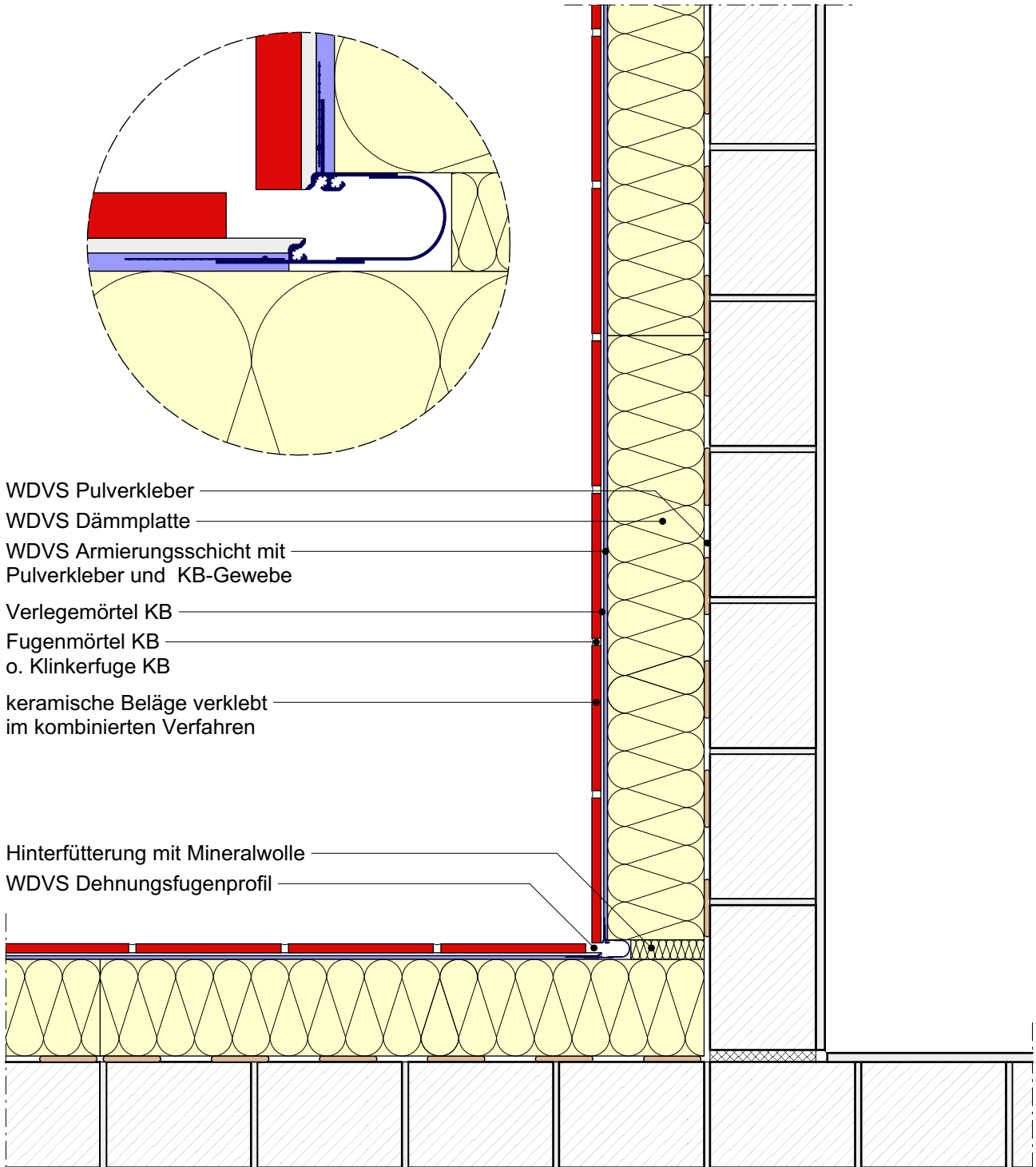
KB 6.9

Vertikale Dehnungsfuge in einer Innenecke bei keramischen Belägen



- WDVS Pulverkleber
- WDVS Dämmplatte
- WDVS Armierungsschicht mit Pulverkleber und KB-Gewebe
- Verlegemörtel KB
- Fugenmörtel KB o. Klinkerfuge KB
- keramische Beläge verklebt im kombinierten Verfahren

- Hinterfütterung mit Mineralwolle
- WDVS Dehnungsfugenprofil



Die Anordnung von Feldbegrenzungsfugen ist objektspezifisch zu planen.
Zur Ausbildung von Fugen bei WDVS und keramischen Belägen siehe Hinweise unter Fugenausbildung im Brillux Praxismerkblatt 5kb1 Keramische Beläge.

Bitte die genaue Planung und Verarbeitung an die spezifischen Objektbedingungen in Übereinstimmung mit den gültigen Praxismerkblättern, Systemzulassungen und Regelwerken anpassen.