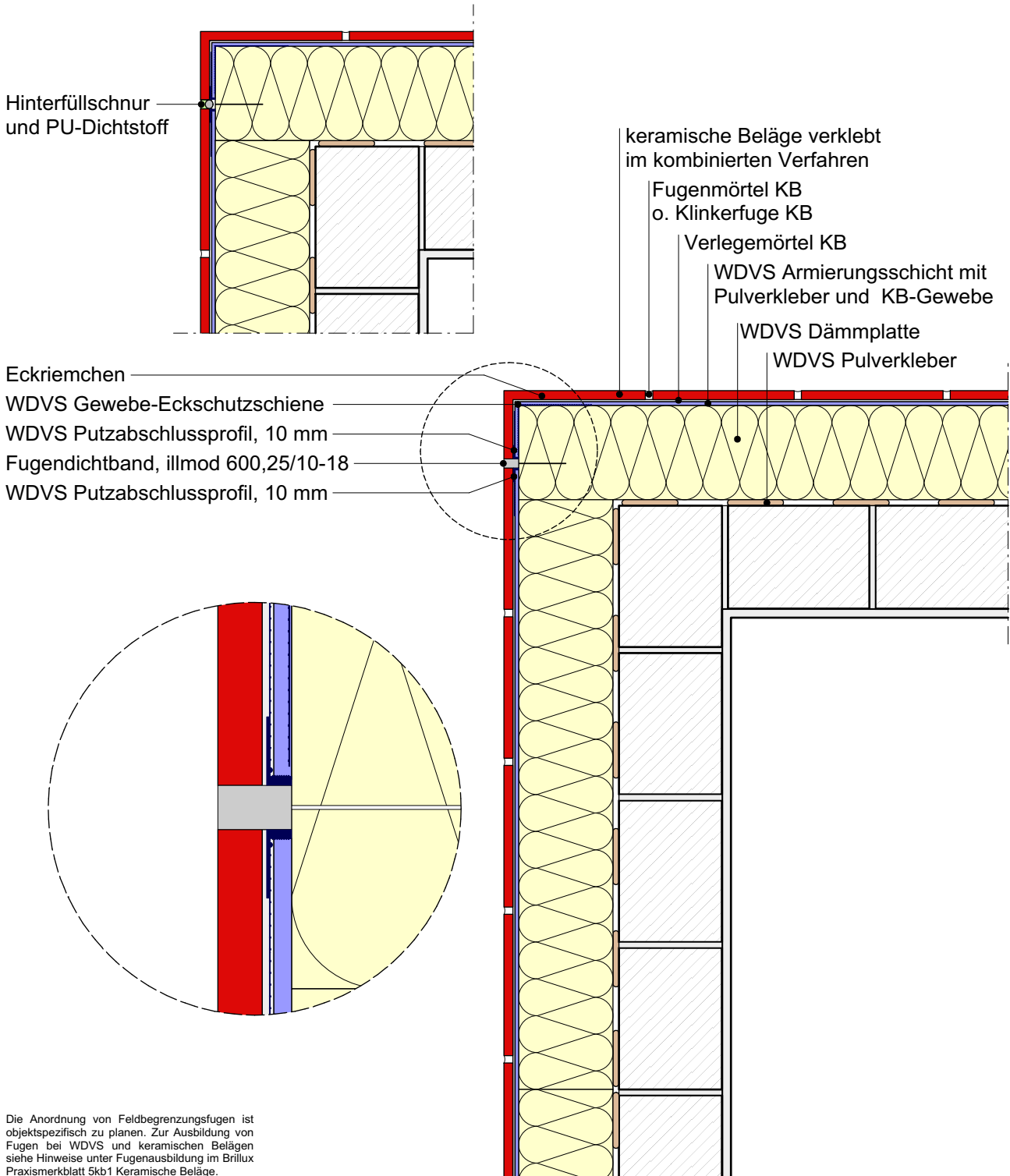




WDVS Detail

KB 6.7

Feldbegrenzungsfuge neben der Gebäudeecke bei keramischen Belägen mit Eckriemchen - alternative Ausführung -



Die Anordnung von Feldbegrenzungsfugen ist objektspezifisch zu planen. Zur Ausbildung von Fugen bei WDVS und keramischen Belägen siehe Hinweise unter Fugenausbildung im Brillux Praxismerkblatt 5kb1 Keramische Beläge.

Bitte die genaue Planung und Verarbeitung an die spezifischen Objektbedingungen in Übereinstimmung mit den gültigen Praxismerkblättern, Systemzulassungen und Regelwerken anpassen.