



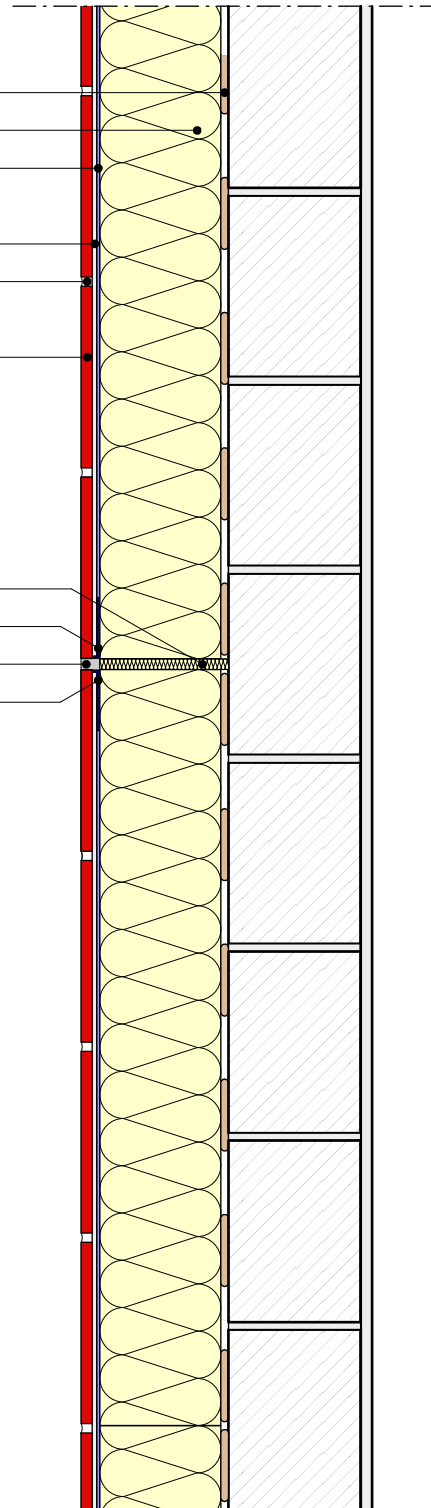
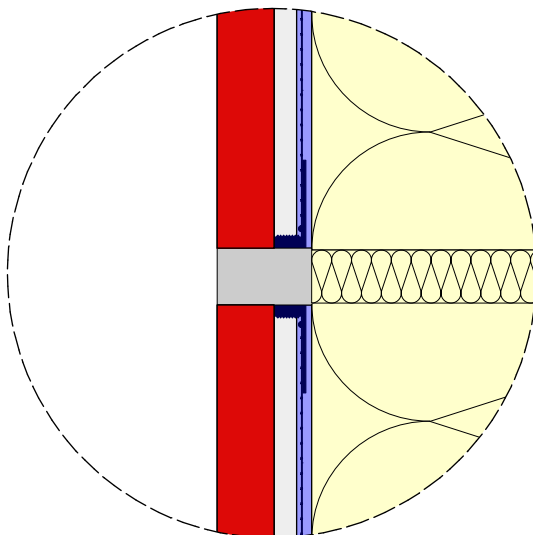
# WDVS Detail

KB 6.3

## Feldbegrenzungsfuge, nachträglich angelegt in der Fassade, bei keramischen Belägen - alternative Ausführung -

WDVS Pulverkleber  
WDVS Dämmplatte  
WDVS Armierungsschicht mit  
Pulverkleber und KB-Gewebe  
Verlegemörtel KB  
Fugemörtel KB  
o. Klinkerfuge KB  
keramische Beläge verklebt  
im kombinierten Verfahren

Hinterfütterung mit Mineralwolle  
WDVS Putzabschlussprofil, 10 mm  
Fugendichtband, z.B. illmod 600,25/10-18  
WDVS Putzabschlussprofil, 10 mm



Die Anordnung von Feldbegrenzungsfugen ist objektspezifisch zu planen. Zur Ausbildung von Fugen bei WDVS und keramischen Belägen siehe Hinweise unter Fugenausbildung im Brillux Praxismerkblatt 5kb1 Keramische Beläge.

Bitte die genaue Planung und Verarbeitung an die spezifischen Objektbedingungen in Übereinstimmung mit den gültigen Praxismerkblättern, Systemzulassungen und Regelwerken anpassen.