

Was wie womit befestigen

# WDVS Montageverankerungen



Wo finde ich was am Haus?

## Brillux Montage- verankerungen auf einen Blick

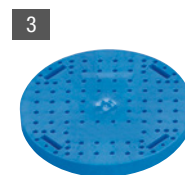
Ob Vordächer, Markisen, Sonnenstores, Geländer, Rolladenführungsschienen, Außenleuchten, Briefkästen, Schilder oder Hausnummern – an einem Wärmedämm-Verbundsystem muss so einiges befestigt werden. Die Bandbreite reicht von sehr schweren zugbelasteten Bauteilen bis zu leichten Bauteilen ohne Zugbelastung. Mit den Montageverankerungen bietet Brillux ein umfassendes Angebot an flexiblen, sicheren und wärmebrückenfreien Lösungen für die präzise Montage von Bauteilen in bzw. an WDV-Systemen.



Montagedübel 3699



Dart-Set 3876



PE Montagerondelle  
3842



Tragwinkel  
TRA-WIK-RF 3877



Tragwinkel  
TRA-WIK-RL 3878



Klobentrageelement  
K1-PE 3879





ZyRillo® Montagezylinder 3840



EPS Montagezylinder 3844



EPS Montagequader 3846



PU Montagequader 3845



Universalmontageplatte Z/Q/R 3847



Schwerlastkonsole SLK 3864 und 3865



Elektrodose Eldoline 3772



Detailinformationen zur Planung von Montageverankerungen erhalten Sie in den jeweiligen Praxismerkbüchern im Internet unter [www.brillux.de/lieferprogramm/waermedaemmung](http://www.brillux.de/lieferprogramm/waermedaemmung).

Brillux Montageverankerungen

# Eigenschaften und Anwendungen auf einen Blick

	Unterground	Elementverklebung	mechanische Befestigung	Schrauben	Rollladen- und Storeführungsschienen	Temperaturfühler	Leichte Schilder und Werbetafeln	Elektroschalter/Bewegungsmelder	Rohrschellen	Rückhalter und Vorreiber	Kleiderbügelträger
Montagedübel 3699	D	-	S			•					
Dart-Set 3876	M	B	-	S	•	•	•	•	•		
PE Montagerondelle 3842	D	P	-	B	•	•	•				
ZyRillo® Montagezylinder 3840	D	P	-	B		•	•		■	■	■
	D	P	-	B		•	•				■
Elektrodoseneinsatz 3854/3772	D	P	-	B		•		•			
EPS Montagezylinder 3844	M	B	K	-	B		•		•	•	
	M	B	K	-	B		•				•
EPS Montagequader 3846	M	B	K	-	B		•		•	•	
	M	B	K	-	B		•				•
PU Montagequader 3845	M	B	K	-	B						
Universalmontageplatte Z 3847			S	B	M						
Universalmontageplatte Q 3847			S	B	M						
Universalmontageplatte R 3847			S	B	M						
Schwerlastkonsole SLK 3864 ALU-TR	M	B	K	A	B	M					
Schwerlastkonsole SLK 3865 ALU-TQ	M	B	K	A	B	M					
Tragwinkel 3877/3878	M	B	K	S	B	M					
Klobentragelement 3879	M	B	K	S	B	M					

M	Mauerwerk
B	Beton
D	Dämmplatten

S	Schraubdübel
K	Klebmortel
A	Injektions-Anker
P	PU-Kleber

B	Blechschraben
H	Holzschrauben
M	Schrauben mit metrischem Gewinde



Leichte Bauteile

# ... flexibel und wärmebrückenfrei befestigen



### Dart-Set 3876

Zur einfachen, nachträglichen Befestigung leichter bis mittelschwerer Bauteile sowie Lampen, Schilder, Werbetafeln, Fallrohrschellen, Klappladenarretierung etc. in den Brillux WDV-Systemen.

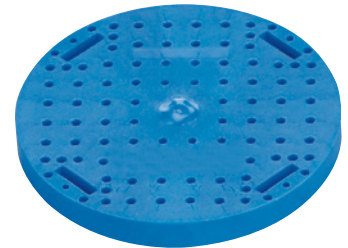
- einfache und schnelle Montage
- hohe Tragfähigkeit durch Lastenerweiterung in den Untergrund
- reduzierte Wärmebrückenwirkung durch thermische Entkopplung
- weiß eingefärbte Montagebuchse aus glasfaserverstärktem Kunststoff
- Fassadendübel
- großes Anwendungsspektrum durch den Einsatz von Grobwindeschrauben oder Stockschrauben
- integrierte EPDM-Dichtung sorgt für eine Schlagregendichtheit in Anlehnung an DIN EN 12155
- Verpackung: 10 Sets/Packung  
Packung besteht aus: 10 Fassadendübel, 10 Dichtungen, 10 Montagebuchsen, 10 Reduzierstücke und 1 Montagebit



### Montagedübel 3699

Zur einfachen, nachträglichen und wärmebrückenfreien Verankerung leichter Bauteile, z. B. Lampen, Briefkästen, Hausnummern etc. in den Brillux WDV-Systemen auf Basis von EPS-Hartschaum mit einer Mindestdämmschichtdicke von 60 mm.

- spiralförmiger Kunststoffdübel inkl. Dichtscheibe
- integrierte Einschraubhülse
- einfach und sicher in der Anwendung
- weiß
- Länge: 60 mm
- Kopfdurchmesser: 25 mm
- Verpackung: 10 Stück/Beutel



### PE Montagerondell 3842

Für die wärmebrückenfreie Befestigung von leichten Bauteilen ohne Zugbeanspruchung, z. B. Rolladenführungsschienen, leichte Schilder, Hausnummern etc. in Brillux WDV-Systemen.

- Montagerondell aus Polyethylen (PE)
- innere Seite hat eine Wabenstruktur
- äußere Oberfläche ist perforiert
- Durchmesser: 90 mm
- Nutzfläche: 70 mm
- Dicke: 10 mm
- Verpackung: 20 Stück inkl. 1 Fräswerkzeug



### **ZyRillo® Montagezylinder 3840**

Zur flexiblen, sicheren, wärmebrückenfreien und präzisen Montage von Bauteilen wie z. B. Rohrschellen und Rückhaltern mit Holzgewinde, Kleiderbügelträgern etc., in Brillux WDV-Systemen auf Basis von EPS-Hartschaum und einer Mindestdämmschichtdicke von 80 mm.

- formgeschäumte Montagezylinder aus EPS-Hartschaum
- mit wellenförmiger Mantelfläche
- hohe Rohdichte
- in 2 Größen erhältlich
- Durchmesser: 70/125 mm
- Nutzfläche Durchmesser: 50/105 mm
- Dicke: 70 mm
- Rohdichte: 170 kg/m<sup>3</sup>
- inkl. Fräswerkzeug und Klebdichtstoff



### **EPS Montagezylinder 3844**

Zur sicheren, wärmebrückenfreien und präzisen Montage von leichten Bauteilen wie z. B. Rohrschellen und Rückhaltern mit Holzgewinde, Kleiderbügelträgern etc. in Brillux WDV-Systemen. Auch als Druckunterlage bei der Montage mittelschwerer Bauteile geeignet.

- formgeschäumte Montagezylinder aus druckbeständigem EPS-Hartschaum
- hohe Rohdichte
- fäulnisresistent
- in 2 Größen erhältlich
- Durchmesser: 90/125 mm
- Nutzfläche Durchmesser: 70/105 mm
- Dicken: 60–300 mm
- Rohdichte: 170 kg/m<sup>3</sup>

Leichte, mittelschwere und sehr schwere Bauteile

## ... sicher und präzise befestigen



### EPS Montagequader 3846

Zur sicheren, wärmebrückenfreien und präzisen Montage von leichten Bauteilen wie z. B. Rohrschellen und Rückhaltern mit Holzgewinde, Kleiderbügelträgern etc. in Brillux WDV-Systemen. Auch als Druckunterlage bei der Montage mittelschwerer Bauteile geeignet.

- formgeschäumte Montagequader aus druckbeständigem EPS-Hartschaum
- hohe Rohdichte
- fäulnisresistent
- in 2 Größen erhältlich
- Größe:
  - 100 x 100/150 x 100 mm
- Nutzfläche:
  - 80 x 80/130 x 80 mm
- Dicken: 60–300 mm
- Rohdichte: 170 kg/m<sup>3</sup>



### PU Montagequader 3845

Geeignet als Druckunterlage in Brillux WDV-Systemen bei der Montage sehr schwerer Bauteile, z. B. Vordächer, Sonnenstore, Markisen etc. Die Verankerung der Bauteile erfolgt dabei mit geeigneten Schraubdübeln oder Injektionsankern im Untergrund.

- PU-Montagequader aus Polyurethan-Hartschaum
- fäulnisresistent
- sehr hohe Druckbeständigkeit
- Größe: 198 x 198 mm
- Nutzfläche: 198 x 198 mm
- Dicken: 60–300 mm
- Rohdichte: 200 kg/m<sup>3</sup>



### Universalmontageplatte Z 3847 inkl. Schraubdübel

Zur sicheren, wärmebrückenfreien und präzisen Montage von mittelschweren, zugbelasteten Bauteilen wie Geländern, Handläufen, leichten Vordächern etc. in die Dämmschicht von Brillux WDV-Systemen.

- Universalmontageplatte aus Polyurethan-Hartschaum
- zylindrisch (125 mm Durchmesser)
- schwarz
- fäulnisresistent
- eingeschäumte Stahlplatte zum kraftschlüssigen Verschrauben mit dem Untergrund
- Aluplatte (95 x 80 x 6 mm) für die Verschraubung der anzubringenden Bauteile
- Phenolharzplatte (98 x 80 x 6 mm) zur optimalen Druckverteilung an der Oberfläche
- Lieferumfang inkl. 2 Universal-schraubdübel und EPS-Stopfen
- Nutzfläche: 75 x 60 mm
- Dicken: 60–300 mm
- Rohdichte PU: 200 kg/m<sup>3</sup>





#### **Universalmontageplatte Q 3847 inkl. Schraubdübel**

Zur sicheren, wärmebrückenfreien und präzisen Montage von mittelschweren, zugbelasteten Bauteilen wie Geländern, Handläufen, leichten Vordächern etc. in die Dämmschicht von Brillux WDV-Systemen.

- Universalmontageplatte aus Polyurethan-Hartschaum
- quadratisch
- schwarz
- fäulnisresistent
- eingeschäumte Stahlplatte zum kraftschlüssigen Verschrauben mit dem Untergrund
- Aluplatte (130 x 90 x 8 mm) für die Verschraubung der anzubringenden Bauteile
- Phenolharzplatte (130 x 90 x 10 mm) zur optimalen Druckverteilung an der Oberfläche
- Lieferumfang inkl. 4 Universal-schraubdübel und EPS-Stopfen
- Nutzfläche: 110 x 170 mm
- Dicken: 60–300 mm
- Rohdichte PU: 200 kg/m<sup>3</sup>



#### **Universalmontageplatte R 3847 inkl. Schraubdübel**

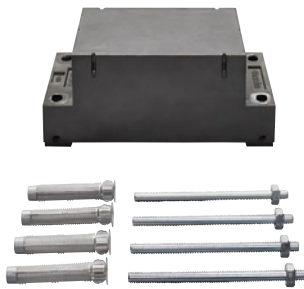
Zur sicheren, wärmebrückenfreien und präzisen Montage von mittelschweren, zugbelasteten Bauteilen wie Geländern, Handläufen, leichten Vordächern etc. in die Dämmschicht von Brillux WDV-Systemen.

- Universalmontageplatte aus Polyurethan-Hartschaum
- rechteckig
- schwarz
- fäulnisresistent
- eingeschäumte Stahlplatte zum kraftschlüssigen Verschrauben mit dem Untergrund
- Aluplatte (190 x 130 x 8 mm) für die Verschraubung der anzubringenden Bauteile
- Phenolharzplatte (190 x 130 x 10 mm) zur optimalen Druckverteilung an der Oberfläche
- Lieferumfang inkl. 4 Universal-schraubdübel und EPS-Stopfen
- Nutzfläche: 170 x 110 mm
- Dicken: 60–300 mm
- Rohdichte PU: 200 kg/m<sup>3</sup>

Mittelschwere und schwere Bauteile

# Rechteckige und quadratische Schwerlastkonsole

Wie lassen sich kleinere Vordächer, Treppen und Markisen mechanisch auf wärmedämmtem Mauerwerk oder Beton befestigen? Mit der Schwerlastkonsole hat Brillux für solche und andere mittelschweren und schweren, zugbelasteten Bauteile die passende Montage-Lösung – sicher, wärmebrückenfrei und präzise.



## Schwerlastkonsole SLK 3864 ALU-TR

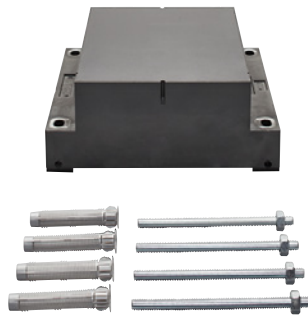
Montageelement aus schwarz eingefärbtem, fäulnisresistentem Polyurethan-Hartschaum zur wärmebrückenfreien Montage leichter bis mittelschwerer zugbelasteter Bauteile, wie z. B. kleineren Vordächern, Treppen, Markisen etc., in den Brillux WDV-Systemen.

- fäulnisresistenter Polyurethan-Hartschaumkern
- rechteckig
- schwarz
- integrierte Aluplatte
- optimale Druckverteilung an der Oberfläche durch zusätzliche Compactplatte (HPL)
- wärmebrückenfrei
- Zugstäbe aus faserarmiertem Kunststoff (Polyamid)
- Montage mit Schraubbefestigung oder Injektions-Klebeteknik in Beton und Mauerwerk möglich
- inklusive Stahlkonsolen zum kraftschlüssigen Verschrauben mit dem Untergrund
- Nutzfläche: 162 x 82 mm

### Hinweis

Die Schwerlastkonsole SLK 3864 ALU-TR ist bauaufsichtlich zugelassen (Z-10.9-576).





### Schwerlastkonsole SLK 3865 ALU-TQ

Montageelement aus schwarz eingefärbtem, fäulnisresistentem Polyurethan-Hartschaum zur wärmebrückenfreien Montage leichter bis mittelschwerer zugbelasteter Bauteile, wie z. B. kleineren Vordächern, Treppen, Markisen etc., in den Brillux WDV-Systemen.

- fäulnisresistenter Polyurethan-Hartschaumkern
- quaderförmig
- schwarz
- integrierte Aluplatte
- optimale Druckverteilung an der Oberfläche durch zusätzliche Compactplatte (HPL)
- wärmebrückenfrei
- Zugstäbe aus faserverstärktem Kunststoff (Polyamid)
- Montage mit Schraubbefestigung oder Injektions-Klebeteknik in Beton und Mauerwerk möglich
- inklusive Stahlkonsolen zum kraftschlüssigen Verschrauben mit dem Untergrund
- Nutzfläche: 162 x 182 mm

#### Hinweis

Für die Schwerlastkonsole SLK 3865 ALU-TQ liegt derzeit keine Zulassung durch das Deutsche Institut für Bautechnik vor. Bitte verwenden Sie zur Befestigung von sicherheitsrelevanten Lasten die Schwerlastkonsole SLK 3864 ALU-TR.

Mittelschwere und zugbelastete Bauteile

## ... sicher und wärmebrückenfrei befestigen

Tragwinkel und Klobentragelement zur sicheren, wärmebrückenfreien und präzisen Montage von mittelschweren, zugbelasteten Bauteilen wie Geländer zwischen Tür- und Fensterlaibungen, Geländermontagen an Gebäudeecken, Kloben für Fensterläden etc. in den Brillux WDV-Systemen.

### Tragwinkel

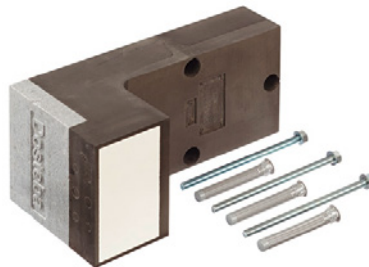
Das Durchdringen in Wärmedämm-Verbundsystemen stellt ein erhöhtes Risiko für das Eindringen von Wasser oder Bildung von Kondenswasser und Schimmel dar. Mit den Tragwinkeln TRA-WIK-ALU-RF 3877 oder TRA-WIK-ALU-RL 3878 können diese Anforderungen gelöst werden. Kloben und Geländer können sicher und kraftschlüssig befestigt werden. Die Montage ist einfach und erfordert keine Spezialwerkzeuge.

### Vorteile

- keine Wärmebrücken
- kein Eindringen von Wasser
- keine Schäden
- kraftschlüssige Montage für mittelschwere Lasten
- bewährtes System

### Befestigung/Lieferumfang

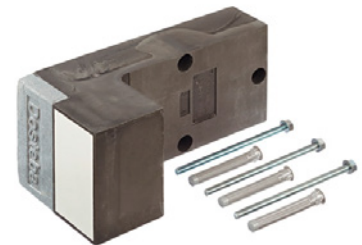
- inklusive Schrauben für Mauerwerk
- inklusive Schrauben für Beton
- inklusive Gewindestangen und Ankerhülsen für tragende Lasten



### Tragwinkel TRA-WIK-RF 3877

Tragwinkel aus PU-Hartschaum zur wärmebrückenfreien Fremdmontage von Fensterkloben, Geländer (Französischer Balkon) usw. auf der Fassade in Wärmedämm-Verbundsystemen.

- fäulnisbeständiger PU-Hartschaumstoffkern
- Stahlblecheinlage zum kraftschlüssigen Verschrauben mit dem Untergrund
- wärmebrückenfrei
- mit bauaufsichtlicher Zulassung
- für Dämmstoffdicken von 80–300 mm
- Nutzfläche: 97 x 45 mm



### Tragwinkel TRA-WIK-RL 3878

Tragwinkel aus PU-Hartschaum zur wärmebrückenfreien Fremdmontage von Fensterkloben, Geländer (Französischer Balkon) usw. im Laibungsbereich in Wärmedämm-Verbundsystemen.

- fäulnisbeständiger PU-Hartschaumstoffkern
- Stahlblecheinlage zum kraftschlüssigen Verschrauben mit dem Untergrund
- wärmebrückenfrei
- mit bauaufsichtlicher Zulassung
- für Dämmstoffdicken von 80–300 mm
- Nutzfläche: 97 x 45 mm

### Klobentragelement

Für den Fensterladenmonteur ist es in der Regel schwierig eine Montageunterlage für den Kloben vor der Wärmedämmung genau und rationell zu versetzen. Mit dem Klobentragelement K1-PE mit Stellfüßen sowie der dazu passenden Setzlehre ist diese Anforderung auf einfache Weise gelöst. Die Setzlehre wird auf das sichtbare Fensterrahmenmaß eingestellt. Danach können die Bohrlöcher exakt gebohrt werden. Das Ausrichten in der Dämmplattenflucht erfolgt einfach über drei Stellfüße.

### Vorteile

- keine Wärmebrücken
- kein Eindringen von Wasser
- keine Schäden
- kein Gewinde schneiden
- genaues Ausrichten



### Klobentragelement K1-PE 3879

Montageunterlage aus PU-Hartschaum zur wärmebrückenfreien Fremdmontage von Fensterkloben, Geländer usw. in Wärmedämm-Verbundsystemen.

- fäulnisbeständiger Hartschaumstoffkern
- Einlage aus faserarmiertem Kunststoff zum kraftschlüssigen Verschrauben
- hohe mechanische Belastbarkeit
- wärmebrückenfrei
- für Dämmstoffdicken von 60–200 mm
- Nutzfläche 108 x 52 mm
- Lieferung inkl. Schrauben



Französischer Balkon mit dem Tragwinkel TRA-WIK-ALU-RF auf der Fassade befestigt.

Elektroschalter und -steckdosen

## ... wärmebrückenfrei montieren

Das passende Zubehör, um Elektrokomponenten sicher und wärmebrückenfrei in den Brillux WDV-Systemen zu befestigen.



### Elektrodoseneinsatz 3854

Steckdoseneinsatz aus schwer entflammarem Kunststoff zur sicheren und wärmebrückenfreien Fremdmontage von z. B. Elektroschaltern, Steckdosen und Bewegungsmeldern in den Brillux WDV-Systemen.

- Steckdoseneinsatz aus Polypropylen
- inkl. Fräser
- absolut wärmebrückenfrei
- garantiert eine sichere Befestigung der Elektrokomponenten
- Durchmesser: 68 mm
- Nutzfläche Kranz: 94 mm
- Dicke: 65 mm



### Elektrodose Eldoline 3772

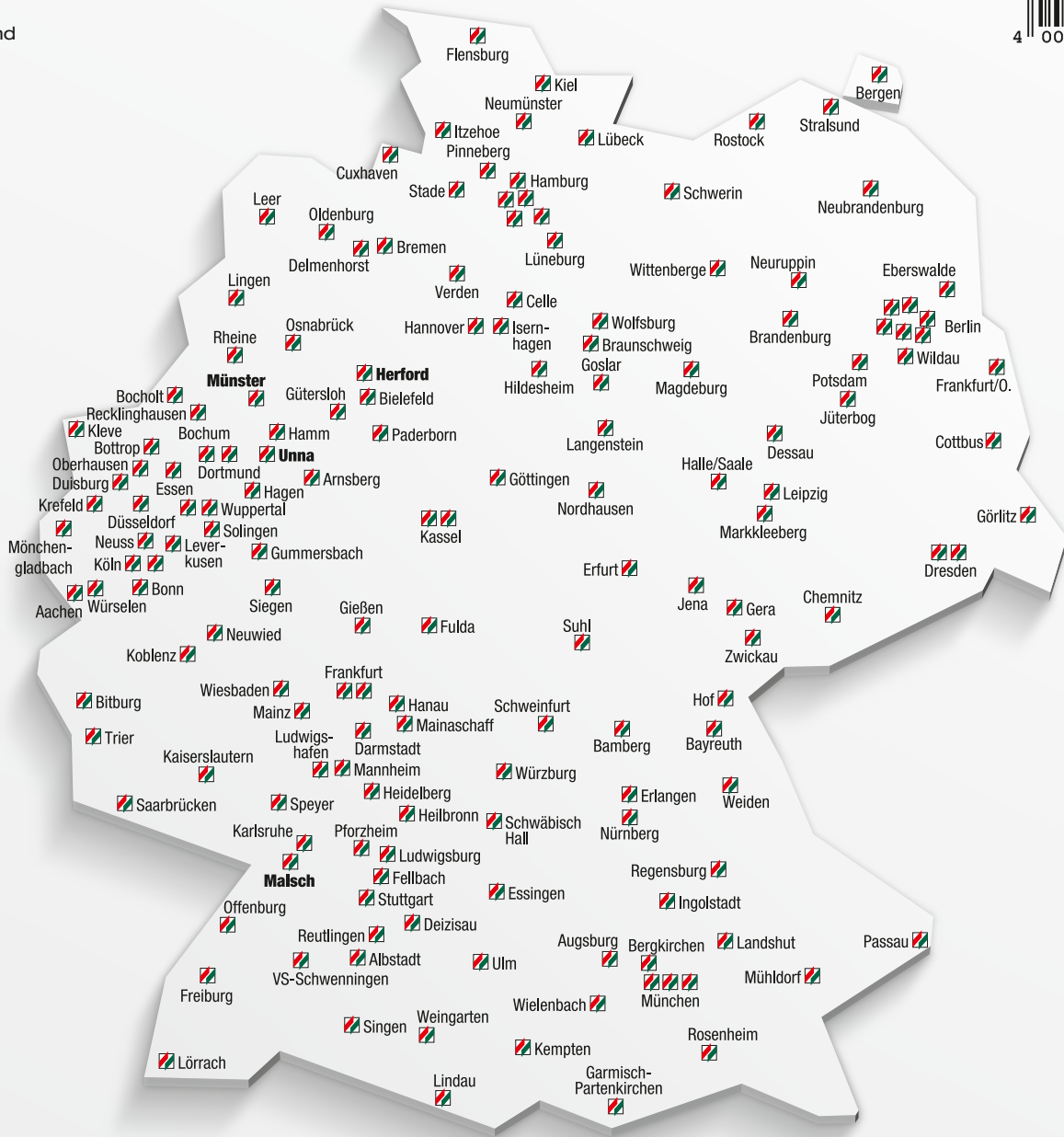
Elektrodosenelement aus EPS-Formteil zur sicheren und wärmebrückenfreien Fremdmontage von z. B. Elektroschaltern und Steckdosen in den Brillux WDV-Systemen.

- eingeklebte Montagedose
- einfache und rationelle Montage
- Verschluss der Kabel- bzw. Rohrdurchführungen mit Blindensätzen aus EPS
- für Dämmstärken von 80–300 mm lieferbar
- in drei verschiedenen Ausführungen erhältlich
- inkl. 4 Montagefüsse



#### **Weitere Informationen**

Alle Produktangaben dienen der Spezifizierung und als orientierende Empfehlung. Für die Ausführung und Anwendung der Produkte sind die Hinweise und Vorschriften in den entsprechenden **Praxismerkblättern** zu beachten. Die aktuellen Versionen der Praxismerkblätter sowie weitere Informationen zu diesem Themenbereich sind im Internet unter [www.brillux.de](http://www.brillux.de) abrufbar.



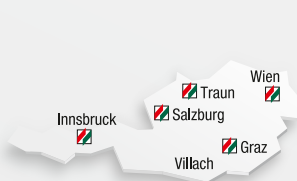
Italien



Niederlande



Österreich



Polen



Schweiz



[www.brillux.de/montageverankerungen](http://www.brillux.de/montageverankerungen)

Brillux | Weseler Straße 401 | 48163 Münster  
Tel. +49 251 7188-210 | Fax +49 251 7188-439  
info@brillux.de | www.brillux.de

