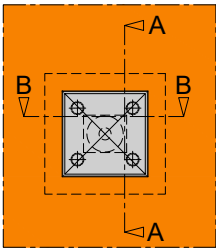
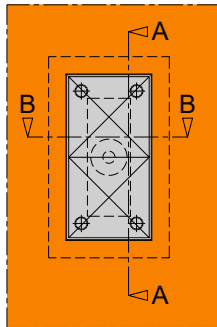


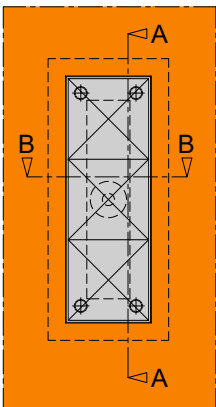
## Anschluss WDVS Unterputzmodul Klingelanlage



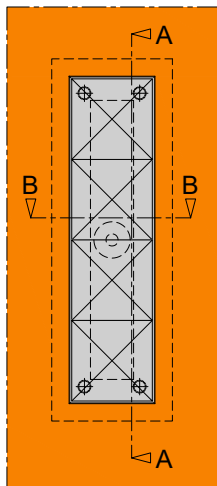
Modul 1-Fach  
x = 152 mm  
y = 152 mm



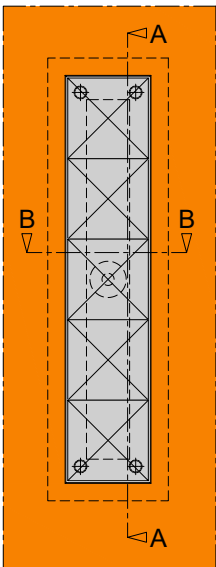
Modul 2-Fach  
x = 152 mm  
y = 258 mm



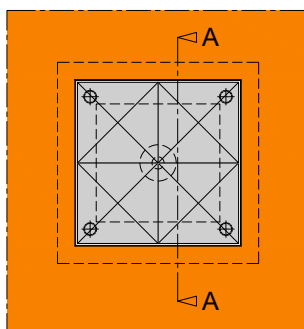
Modul 3-Fach  
x = 152 mm  
y = 369 mm



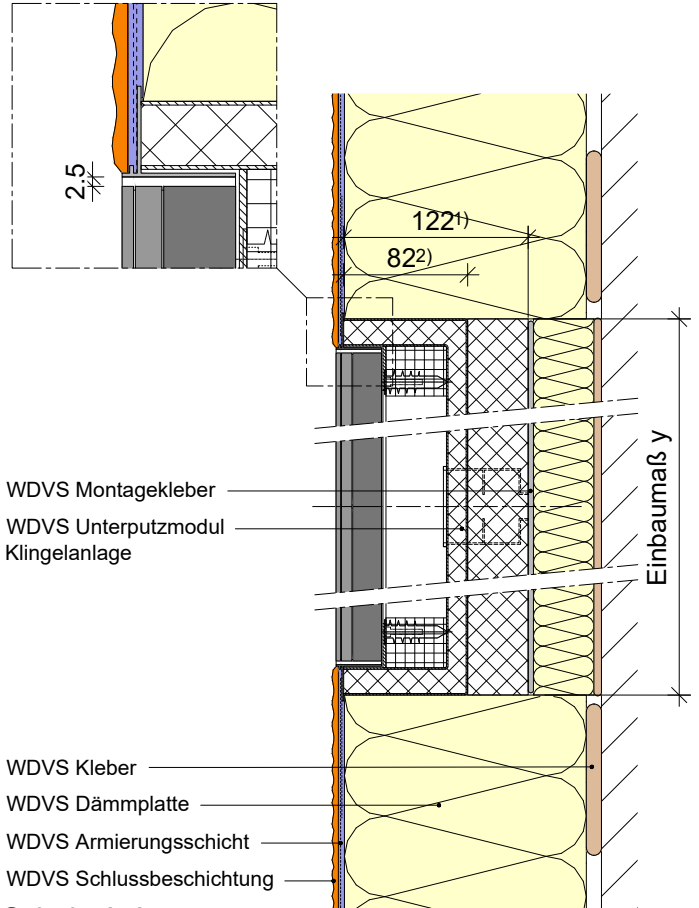
Modul 4-Fach  
x = 152 mm  
y = 470 mm



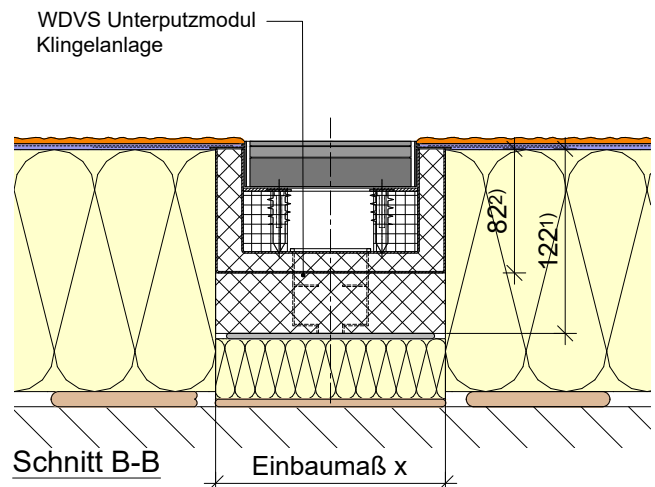
Modul 5-Fach  
x = 152 mm  
y = 579 mm



Modul 2x2-Fach  
x = 259 mm  
y = 259 mm



Schnitt A-A



Schnitt B-B

- 1) Unter Verwendung von Hochleistungsdämmstoff (WLG 019) ≥ 94mm
- 2) Mindesteinbautiefe (Element ohne wandseitige Dämmung)

Dieses Detail ist eine beispielhafte Darstellung. Die konkrete Anwendbarkeit ist objektbezogen zu überprüfen und die genaue Planung und Verarbeitung an die spezifischen Objektbedingungen in Übereinstimmung mit den gültigen Praxismerkblättern, bauaufsichtlichen Bestimmungen und Regelwerken anzupassen. Angrenzende Gewerke sind nur schematisch dargestellt. Mit Erscheinen einer neuen Version dieses Details verliert das bisherige Detail seine Gültigkeit. Die aktuelle Version ist im Internet abrufbar.