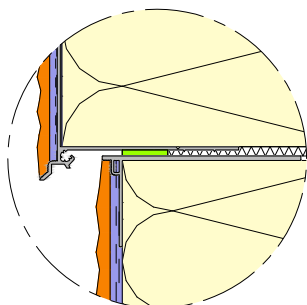


Horizontale Gleitlagerfuge in der Oberfläche versetzt



Bei Mineralwolle Ausführung
mit WDVS Fugenflankenprofil

WDVS Kleber

WDVS Dämmplatte

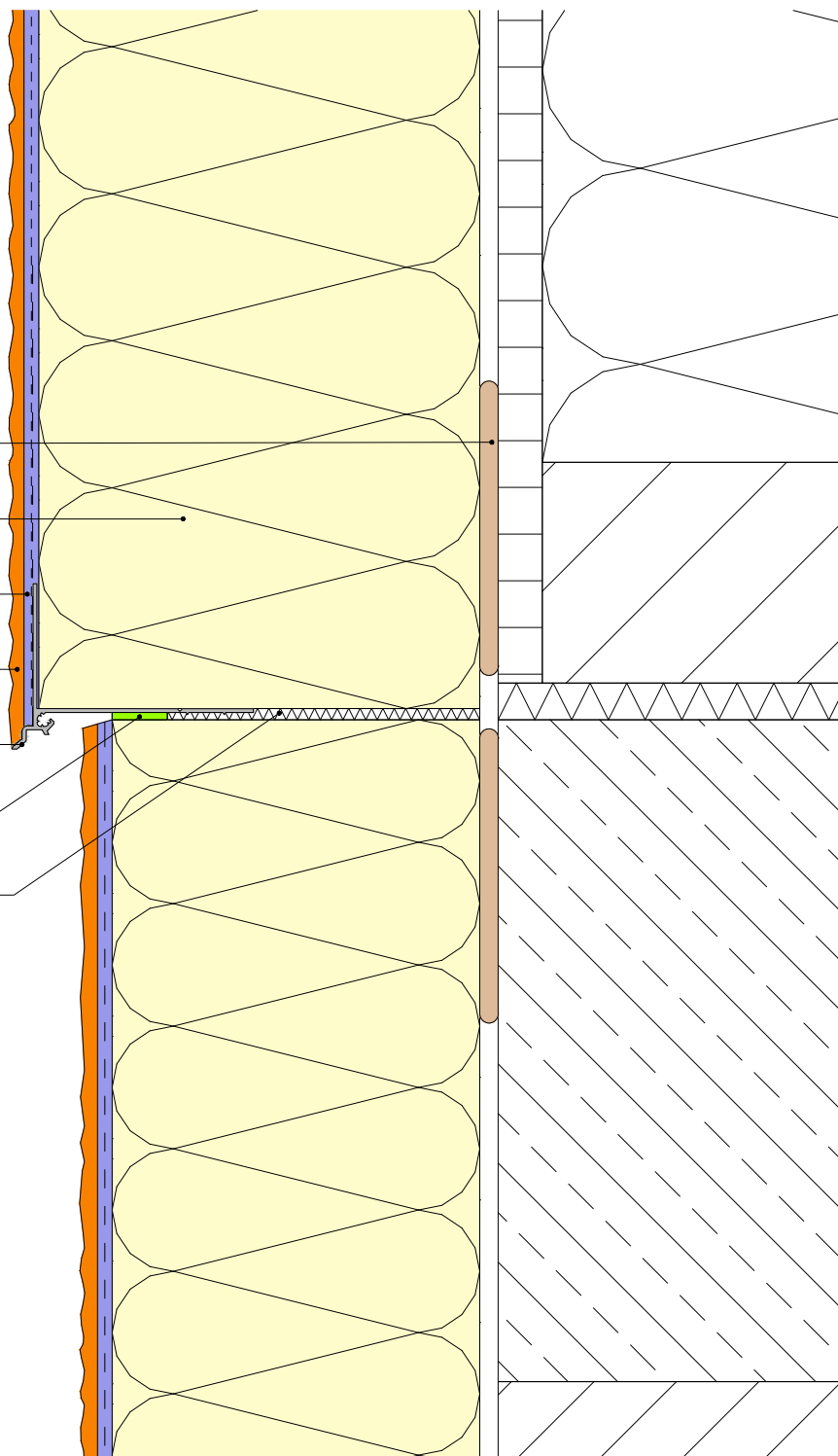
WDVS Armierungsschicht

WDVS Schlussbeschichtung

WDVS Sockelabschlussprofil

WDVS Dichtband

Trennstreifen



Dieses Detail ist eine beispielhafte Darstellung. Die konkrete Anwendbarkeit ist objektbezogen zu überprüfen und die genaue Planung und Verarbeitung an die spezifischen Objektbedingungen in Übereinstimmung mit den gültigen Praxismerkblättern, bauaufsichtlichen Bestimmungen und Regelwerken anzupassen. Angrenzende Gewerke sind nur schematisch dargestellt. Mit Erscheinen einer neuen Version dieses Details verliert das bisherige Detail seine Gültigkeit. Die aktuelle Version ist im Internet abrufbar.