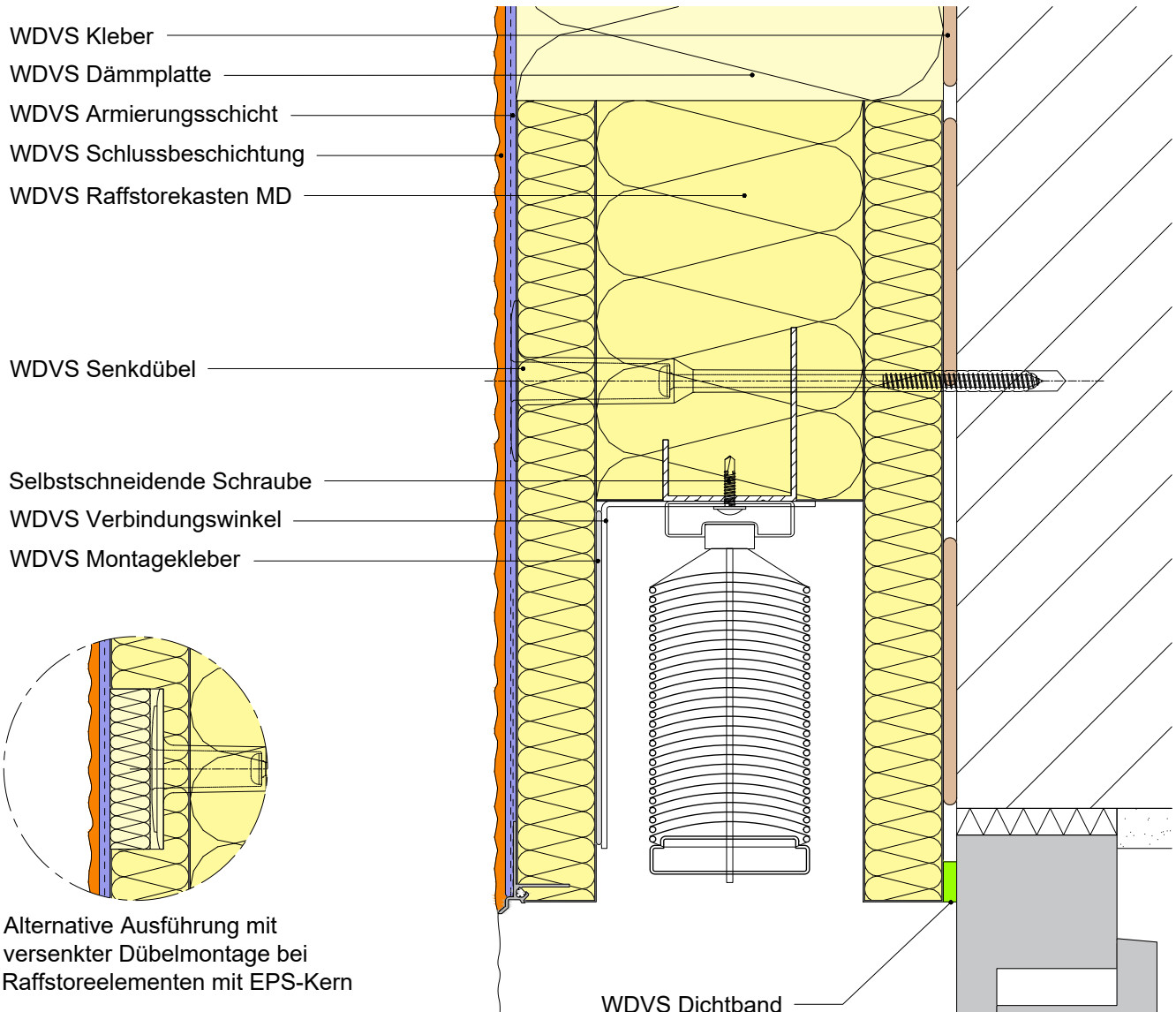
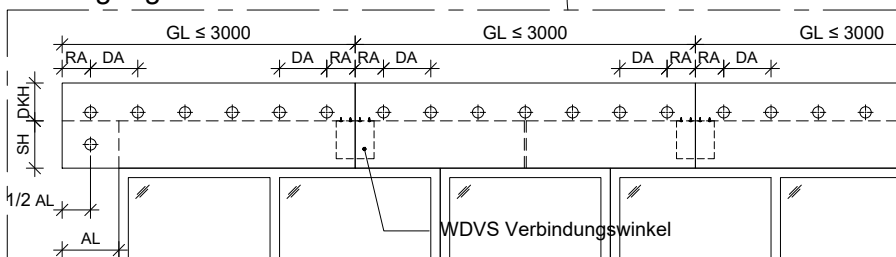


Anschluss Sturzbereich mit WDVS Raffstorekasten MD, Länge ≥ 3 m, an rohbaubündiges Fenster



Alternative Ausführung mit versenkter Dübelmontage bei Raffstoreelementen mit EPS-Kern

Befestigungsschema



AL = WDVS Auflage links
 AR = WDVS Auflage rechts
 GL = Gesamtlänge
 RA = Randabstand*
 SH = Schachthöhe
 DKH = Dämmkernhöhe
 DA = Dübelabstand*
 * gemäß Angaben auf Raffstorekasten

Dieses Detail ist eine beispielhafte Darstellung. Die konkrete Anwendbarkeit ist objektbezogen zu überprüfen und die genaue Planung und Verarbeitung an die spezifischen Objektbedingungen in Übereinstimmung mit den gültigen Praxismerkblättern, bauaufsichtlichen Bestimmungen und Regelwerken anzupassen. Angrenzende Gewerke sind nur schematisch dargestellt. Mit Erscheinen einer neuen Version dieses Details verliert das bisherige Detail seine Gültigkeit. Die aktuelle Version ist im Internet abrufbar.