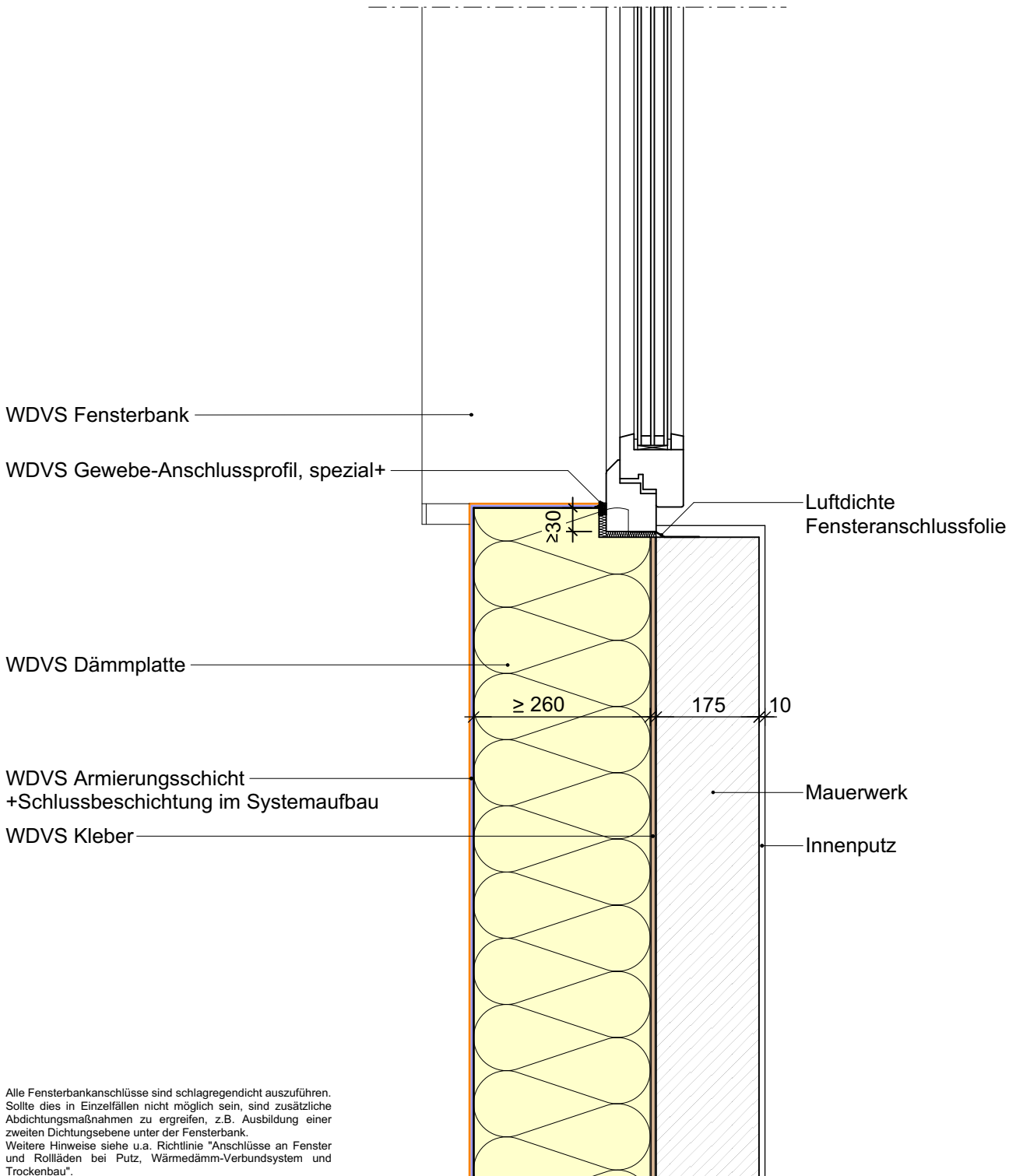




## Systemanschluss an vorgesetzte Fenster



Alle Fensterbankanschlüsse sind schlagregendicht auszuführen. Sollte dies in Einzelfällen nicht möglich sein, sind zusätzliche Abdichtungsmaßnahmen zu ergreifen, z.B. Ausbildung einer zweiten Dichtungsebene unter der Fensterbank. Weitere Hinweise siehe u.a. Richtlinie "Anschlüsse an Fenster und Rolläden bei Putz, Wärmedämm-Verbundsystem und Trockenbau".