

## Verzaubert mit jedem Schritt

Lassen Sie sich von Floortec 2K-Sentopur 570 verzaubern und entdecken Sie die unendlichen Möglichkeiten dieser kreativen Bodenbeschichtung. Jeder Raum wird zum Unikat und vermittelt einen angenehmen Gehkomfort – eben und fugenlos\*. Erleben Sie die Symbiose von Funktionalität und Kunst auf eine ganz neue Weise – ob im privaten Wohnbereich, im Büro oder im öffentlichen Raum.

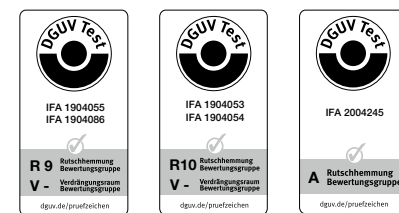
Floortec 2K-Sentopur 570 bietet eine individuelle Oberfläche mit Texturo-Surface. Dies beschreibt sichtbare Schlieren in der Oberfläche, die je nach eingesetztem Werkzeug und Verarbeiter variieren können. Die Intensität der Textur kann in Abhängigkeit zum Farbton leicht unterschiedlich ausfallen. Diese Musterkarte zeigt die verkleinerte Darstellung der Farbtöne inkl. der System-Versiegelung mit Floortec 2K-Purolid T 876.



## Die Einsatzgebiete und Zusatzeignungen im Überblick:



### Geprüfte Rutschhemmung



(je nach Rutschhemmklasse ist der Einsatz von Safe-Step 841 in der System-Versiegelung erforderlich)

- Wohnbereiche mit intensiver Nutzung,** z. B. Wohnräume und Eingangsbereiche.
- Gewerbliche Flächen mit starkem Verkehr,** wie z. B. Mehrzweckhallen, Schulen oder Kaufhäuser.
- Industrielle Flächen mit mäßiger Nutzung.** Räume, in denen überwiegend im Sitzen gearbeitet wird, mit gelegentlichem Fahrzeugverkehr, wie z. B. Elektronik- oder Feinmechanikwerkstätten.
- Stuhlrolleneignung** für gelegentliche Nutzung (Rollen gem. EN 12529, Typ W (weich))
- Eignung für **Warmwasser-Fußbodenheizung**
- Brandklassifizierung: **schwerentflammbar**
- Trittschallminderung** gemäß ISO 10140 – 2 dB

- für innen
- entspricht den Anforderungen des Ausschusses zur gesundheitlichen Bewertung von Bauprodukten (AgBB)
- elastisch
- Trittschall dämmend
- gute mechanische Beständigkeit
- fugenlos
- UV-beständig
- geruchsarm
- 2–2,5 mm Beschichtungsstärke



## Kreative Bodenbeschichtung

Floortec 2K-Sentopur 570



www.brillux.at

Echtmuster im Farbton 12.SP.03

Brillux Farben GmbH | Egger-Lienz-Straße 1 | 4050 Traun  
Tel. +43 732 370740-0 | Fax +43 732 370740-15  
info@brillux.at | www.brillux.at

**Brillux**  
..mehr als Farbe

**Brillux**  
..mehr als Farbe

\*gemäß den anerkannten Regeln der Technik müssen Estrich-Trennfugen in den Oberbelag übernommen werden.

## Pastello



Basis



99.SP.03

Die Farbtöne in der Gruppe „Pastello“ sind sanfte und dezente Farben, die sich ideal für kreative Böden im Wohnbereich eignen. Sie verleihen Räumen eine helle und luftige Atmosphäre.



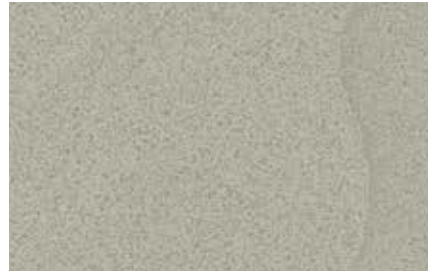
75.SP.03



06.SP.03



12.SP.03



75.SP.06



12.SP.06



15.SP.03



75.SP.09



03.SP.12



24.SP.03



42.SP.03

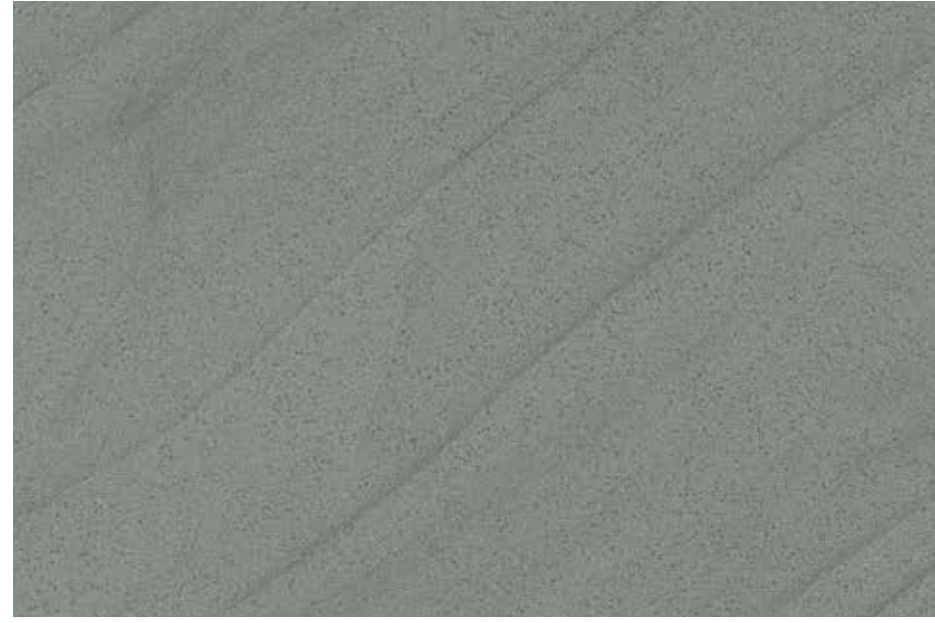


90.SP.03



84.SP.03

## Medio



69.SP.03



87.SP.03



03.SP.09



15.SP.06



99.SP.06



42.SP.06



12.SP.09



18.SP.06



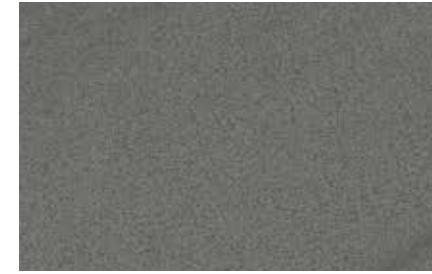
84.SP.06



03.SP.03



03.SP.06



60.SP.03



27.SP.03



57.SP.03

„Medio“ vereint mittelhelle und neutrale Farbtöne, die eine ausgewogene und klassische Ästhetik bieten. Diese Farbtöne eignen sich perfekt für großflächige Gestaltungen auch in gewerblichen Anwendungen und passen zu einer Vielzahl von Einrichtungsstilen.



## Intenso

Kräftige und tiefe Farbtöne, die Räumen eine starke und dramatische Wirkung verleihen, finden Sie in der Gruppe „Intenso“. Diese Farben schaffen eine intensive und kraftvolle Atmosphäre und eignen sich gut für Räume, die eine markante Präsenz erfordern.



69.SP.09



57.SP.06



57.SP.09



21.SP.06



69.SP.06



60.SP.06



45.SP.03



09.SP.03



33.SP.06



33.SP.03



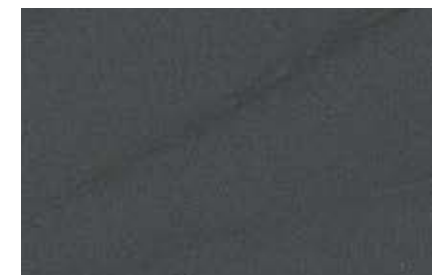
18.SP.03



99.SP.09



99.SP.12



72.SP.09